

СВЕТОВОЗВРАЩАЮЩИЕ ЭЛЕМЕНТЫ: ЗАЧЕМ И КАК НОСИТЬ?



Пешехода и велосипедиста в темное время суток на дороге видно очень плохо. Чтобы водители издалека вас замечали, используйте световозвращающие элементы на одежде.

Каким должен быть световозвращатель?



белого, лимонного или желтого цвета



большая площадь элемента повышает заметность человека

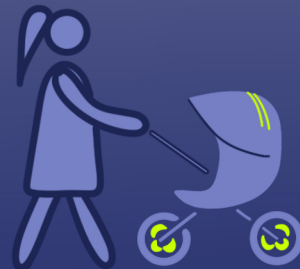
Где носить?



на куртках, брюках, обуви, шапках



на сумках или рюкзаках



на колясках, роликах, самокатах, санках, велосипедах



на руках (повязки или браслеты)

БЕРЕГИТЕ СЕБЯ!

При переходе дороги и движении по обочинам или краю проезжей части в темное время суток или в условиях недостаточной видимости пешеходам рекомендуется, а вне населенных пунктов пешеходы обязаны иметь при себе предметы со световозвращающими элементами и обеспечивать видимость этих предметов водителями транспортных средств.